

热敏票据打印机

快速安装与使用指南



使用注意事项：

- 1、打印机应安装在一个平整、稳固的地方，以防意外掉落损坏。
- 2、在打印机的周围须留出足够的空间，以便操作和维护。
- 3、打印机应远离水源并避免阳光、强光和热源的直接照射。
- 4、不要在高温、湿度大、灰尘大以及污染严重的地方使用和存放打印机。打印机在过高或过低的环境温度或湿度下工作，会导致打印质量降低，甚至可能损坏打印机。
- 5、避免将打印机放在有振动和冲击的地方。
- 6、将打印机的电源适配器连接到一个恰当的接地插座上，避免与大型电机或它能够导致电源电压波动的设备使用同一插座。
- 7、打印机不得在无纸的状态下打印，否则将严重损害打印头。
- 8、为了保证打印质量和产品的使用寿命，建议采用推荐的或同等质量的打印纸。使用劣质的或存放时间过长的打印纸可能造成打印质量下降，甚至损坏打印机。
- 9、如果打印头处有脏物，则需用软棉布或棉签沾少许酒精将其擦拭干净，防止打印头被磨损。
- 10、插拔各个接口的连接线时，必须先关闭打印机电源，否则可能会引起打印机控制电路损坏。
- 11、不可触摸打印头和打印头固定件，以免因静电损坏打印头。
- 12、禁止使用硬度大的物品刮擦或触碰打印头，以免损坏打印头。
- 13、禁止让任何液体、粉尘和金属物进入打印机内，以免损坏打印机。
- 14、使用过程中若有任何意外发生，请及时断开打印机电源。
- 15、用户不得擅自拆卸打印机，否则本公司有权拒绝对产品进行保修。

存储注意事项：

- 1、如果较长时间不使用打印机，请断开打印机电源适配器的电源。
- 2、普通热敏打印纸存放时间较短，如果要打印需要长期保存的单据，请选用长效热敏打印纸。
- 3、热敏打印纸不要存放在高温、湿度大，或阳光直接照射的地方，如果已经拆封，请放在避光的地方保存。

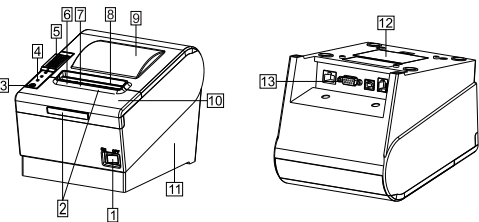
一、产品介绍

本系列产品是一款具有自动切纸功能的热敏式票据打印机，具有高打印质量、高速度、高稳定性、低噪音等特点，可广泛应用于商业 POS 系统、餐饮行业等需要现场实时打印收据的场合。

本系列打印机提供多种类型通讯接口机型，可以通过USB口、并口、串口、以太网接口以及Wi-Fi和蓝牙无线等与其他设备连接。同时提供Windows和Linux操作系统下的驱动，支持Windows XP及以上版本Windows操作系统和基于Linux的UBUNTU 12.04 32/64以上操作系统。

本系列打印机采用易装纸结构，装/换打印纸卷方便快捷，使用维护简便。此外，此系列打印机还具有“未取纸”侦测声光报警可选功能。

打印机外观与部件名称：

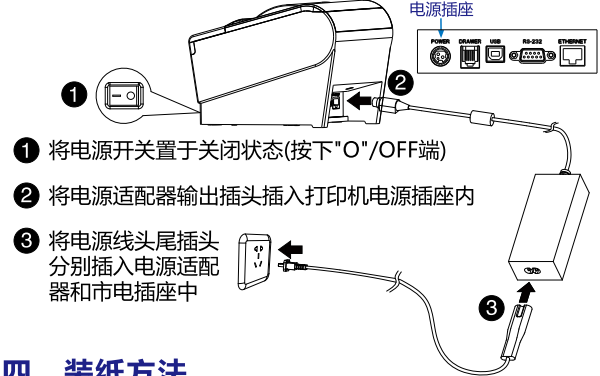


- | | |
|------------------|-------------|
| ① 电源开关 | ⑧ 打印出口 |
| ② 未取纸报警灯(选配) | ⑨ 纸仓盖 |
| ③ 走纸按钮(Feed) | ⑩ 打印机芯上盖 |
| ④ 指示灯(电源/报错/缺纸) | ⑪ 打印机下壳 |
| ⑤ 纸仓盖开启按键 | ⑫ 功能设置拨码开关盖 |
| ⑥ Wi-Fi连接指示灯(选配) | ⑬ 电源与通讯接口 |
| ⑦ 蓝牙连接指示灯(选配) | |

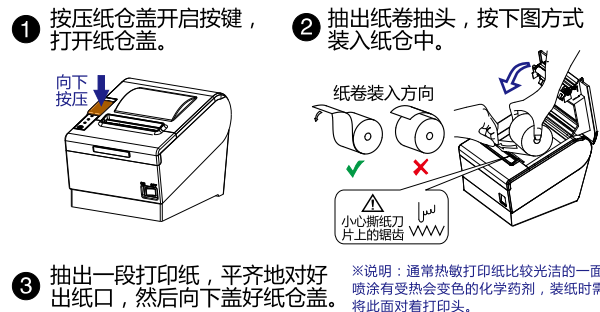
二、性能与特点

项目	参数
打印参数	打印方式 行式热敏
	分辨率 203DPI, 8dots/mm
	打印宽度 72mm (576 dots)
	打印速度 最大300mm/s
	通讯接口 标配：USB口，可选：网口、串口、并口、WiFi、蓝牙等
指令集	/
	ESC/POS 兼容指令集
存储器	RAM RAM 8MB，接收缓冲区1MB
	FLASH：8MB，NV FLASH：64KB
字符	中文 GB18030 24×24
	文字、数字 ASCII 9×17,12×24
	用户自定义 支持
	语言(代码页) 支持 简体中文、繁体中文、英文等45种国际字符集
图表	/
	支持不同密度的点图打印
条形码	一维 UPC-A, UPC-E, EAN-8, EAN13, CODE39, ITF, CODEBAR, CODE128, CODE93
	二维 QR Code, PDF417
侦测功能	传感器 缺纸、纸仓盖开启、未取纸检测
	LED 电源(绿色)、缺纸(红色)、错误(红色)、WiFi连接(红色)、蓝牙连接(蓝色)
打印纸规格	类型 标准热敏打印纸
	宽度 79.5±0.5mm
	厚度 0.056~0.1mm
	外径 最大80mm
	装纸 易装纸结构
物理特性	切纸 手动撕纸或自动切纸
	工作环境 温度：-10℃ ~ 50℃，湿度：25% ~ 80%RH
	存储环境 温度：-40℃ ~ 70℃，湿度：≤93%RH (40℃)
	外观尺寸 195mm×145mm×144mm (长×宽×高)
	重量 1.02Kg
可靠性	打印头寿命 50Km
	切刀寿命 2,000,000次
软件	驱动程序 Windows (WIN10/WIN8/WIN7/Vista/XP/2000)
	UBUNTU 12.04 32/64 UBUNTU 14.04 32/64
输入电源	应用软件 打印机设置工具
	打印机 输入：24VDC，电流：2A
电源适配器	输入：100-240VAC, 50/60Hz, 1.5A；输出：24VDC, 2A

三、连接电源



四、装纸方法



五、驱动程序和打印机设置工具

本产品所附配的光盘中含有打印机所需的Windows和Linux驱动程序和设置工具软件。驱动程序的安装方法和设置工具的使用方法请参阅光盘中相应的说明文档。

六、自检与走纸

6.1 打印自检页

用户可根据需要随时对打印机进行自检，以检测打印机当前的设置和状态。

自检方法如下：

- ①关闭打印机电源→②按下“Feed”键不松开→③打开打印机电源开关→④打印机开始打印自检页→⑤松开“Feed”键。

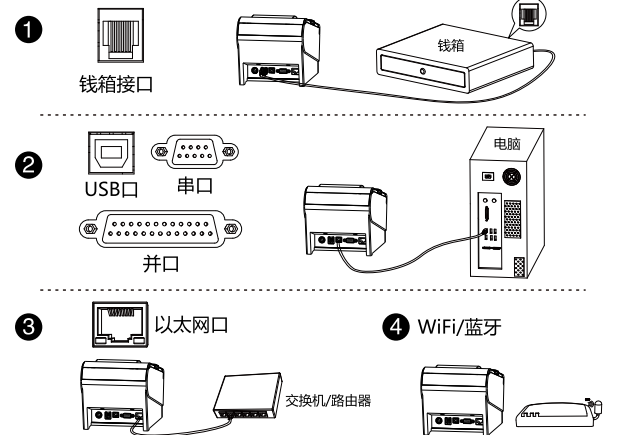
自检页中包含打印机当前的状态、设置和打印范例，如程序版本、字库等。

6.2 走纸（手动进纸）

打印机在正常工作状态下，按下“FEED”键。打印机即可走纸。

七、通讯接口与连接方式

本系列产品具有以下接口。您所购买的产品具有哪些类型接口视您所购买的具体型号而定，请您购买前务必确认清楚。（注意：在连接各种接口通讯线缆前须先关闭打印机的电源，以防损坏打印机接口）



八、指示灯及蜂鸣器说明

打印机有一个蜂鸣器和6个指示灯用于提示用户打印机的状态，指示灯用于表示打印机目前的状态，蜂鸣器用于提示打印机状态的变化。具体如下：

名称	状态	说明
电源指示灯(绿色)	常亮	打印机电源打开
	熄灭	打印机电源关闭
报错指示灯(红色)	常亮	打印机处于错误状态
	熄灭	打印机处于正常状态
缺纸指示灯(红色)	常亮	打印机处于缺纸状态
	熄灭	打印机处于正常状态
WiFi指示灯(红色)(可选功能)	常亮	WiFi处于连接状态
	熄灭	WiFi处于未连接状态
蓝牙指示灯(蓝色)(可选功能)	常亮	蓝牙处于连接状态
	熄灭	蓝牙处于未连接状态
未取纸指示灯(红蓝绿三色跑马灯)	闪烁并报警	纸未取
	熄灭	纸已取

描述	电源灯	报错灯	缺纸灯	蜂鸣器
纸仓盖打开	亮	亮	亮	间隔1.5秒响3声
打印纸充足	亮	灭	灭	无声
打印纸不足	亮	亮	亮	间隔1.5秒响3声
纸未取	亮	不亮	不亮	喇叭间隔长鸣1声

▲注意：打印机利用热敏电阻来检测打印头的温度，如果打印头过热，电路将切断打印头电源，并停止打印。打印头过热保护的温度为80℃。

九、装箱清单

打印机	1台	纸卷	1卷
电源适配器	1个	光盘(CD)	1张
电源线	1条	保修卡	1张
数据线	1套	本指南	1册

※说明：具体产品的配件可能会与此清单有所差异，请以购买的实际产品为准，如有疑问，请及时向您的供应商咨询。

产品保修卡

感谢您购买我公司打印机产品。凡在正常使用情况下，或在下列保修说明中被列为可保修范围的，我公司将负责给予免费维修。

保修说明：

>本产品享有自购机之日起一年内有限保修服务，终身维修服务。
>在保修期内，因产品本身质量引起的故障，请将故障产品及本保修卡和购机凭证寄送至我公司售后服务部或我公司授权的维修站点进行保修。

用户名称：_____

联系地址：_____省_____市_____区(县)

联系电话：_____

产品型号（序列号）：_____

经销商名称（盖章）：_____

联系地址：_____

联系电话：_____

购买日期：_____年_____月_____日

免除保修义务说明：

为了使您的合法权益受到保护，避免不必要的损失，对于下列原因导致打印机故障或损坏的，我公司不承担免费保修义务，请您选择有偿服务。

- 1、无购机凭证的，或超出保修期的；
- 2、由于正常磨损的周期性检查、维护、维修或更换部件；
- 3、意外因素或人为行为及外力造成的损坏。（包括操作失误、搬运、磕碰、输入不合适的电压等）
- 4、不按产品说明书的内容操作而导致的故障或损坏的；
- 5、由非授权维修点维修过的机器；
- 6、充电锂电池和打印头属于耗材，因使用寿命有限而影响使用时间的；
- 7、因自然灾害等不可抗力(如地震、火灾、水灾等)原因引起的损坏。

※对于保修范围外的服务，我们将酌情收取相应服务费用：收费标准 = 更换配件费 + 技术服务费。本公司拥有本保修条款的最终解释权。